

Bruxelles
Novembre 2025

Réf. **VIA 25**

Administration Communale d'Ixelles

À l'attention du Service d'Urbanisme

Chaussée d'Ixelles, 172 (2e étage)
1050 Ixelles

Madame, Monsieur,

Concerne : Transformation d'un ensemble immobilier (deux bâtiments situés sur deux parcelles différentes reliées en intérieur d'îlot) :

- Changement d'affectation (équipement (santé) vers logements)
- Divisions en deux bâtiments distinct : 1 maison unifamiliale Rue du Viaduc 72 et un immeuble de 3 logements Rue Sans Souci 65
- Modification du volume bâti (démolition partielle pour création de jardins)
- Modification des façades avant
- Rénovation énergétique (isolation façades arrière et toiture, chauffage et ventilation)

Situation : Rue du Viaduc, 72 et Rue Sans Souci, 65– 1050 Ixelles

Maitre de l'ouvrage : Mme HERINCKX Elinor et Mr DE THIBAUT DE BOESINGHE Brieuc

En vous remerciant pour votre précieuse collaboration, nous vous prions d'agréer, Madame, Monsieur, l'expression de nos sentiments distingués et respectueux.

Concerne Demande de Permis d'Urbanisme :
Transformation d'un ensemble immobilier (deux bâtiments situés sur deux parcelles différentes reliées en intérieur d'îlot)
Rue du Viaduc, 72 et Rue Sans Souci, 65– 1050 Ixelles

Maitre de l'ouvrage :

Photo 1 Façade avant bâtiment Rue Sans Souci et Photo 2 Façade avant Rue du Viaduc



Concerne Demande de Permis d'Urbanisme :
Transformation d'un ensemble immobilier (deux bâtiments situés sur deux parcelles différentes reliées en intérieur d'îlot)
Rue du Viaduc, 72 et Rue Sans Souci, 65– 1050 Ixelles

Maitre de l'ouvrage

Photo 3 Façade arrière bâtiment Rue Sans Souci et Photo 4 Façade arrière Rue du Viaduc



Concerne Demande de Permis d'Urbanisme :
Transformation d'un ensemble immobilier (deux bâtiments situés sur deux parcelles différentes reliées en intérieur d'îlot)
Rue du Viaduc, 72 et Rue Sans Souci, 65– 1050 Ixelles

Maitre de l'ouvrage

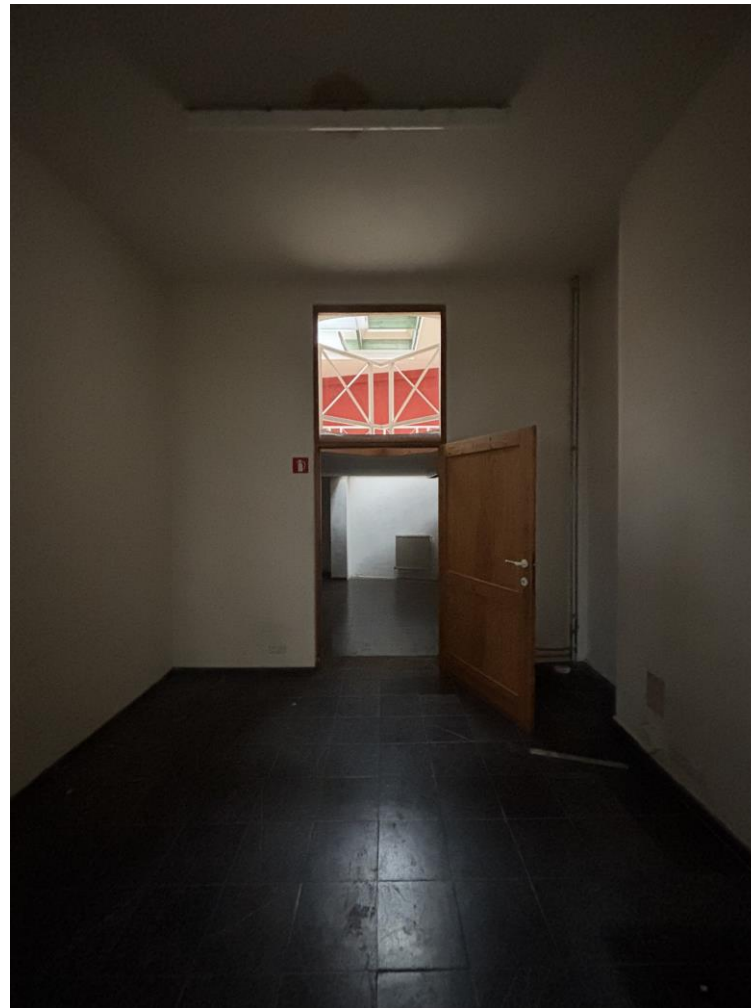
Photo 5 : vue « en hauteur » de l'intérieur d'îlot



Concerne Demande de Permis d'Urbanisme :
Transformation d'un ensemble immobilier (deux bâtiments situés sur deux parcelles différentes reliées en intérieur d'îlot)
Rue du Viaduc, 72 et Rue Sans Souci, 65– 1050 Ixelles

Maitre de l'ouvrage :

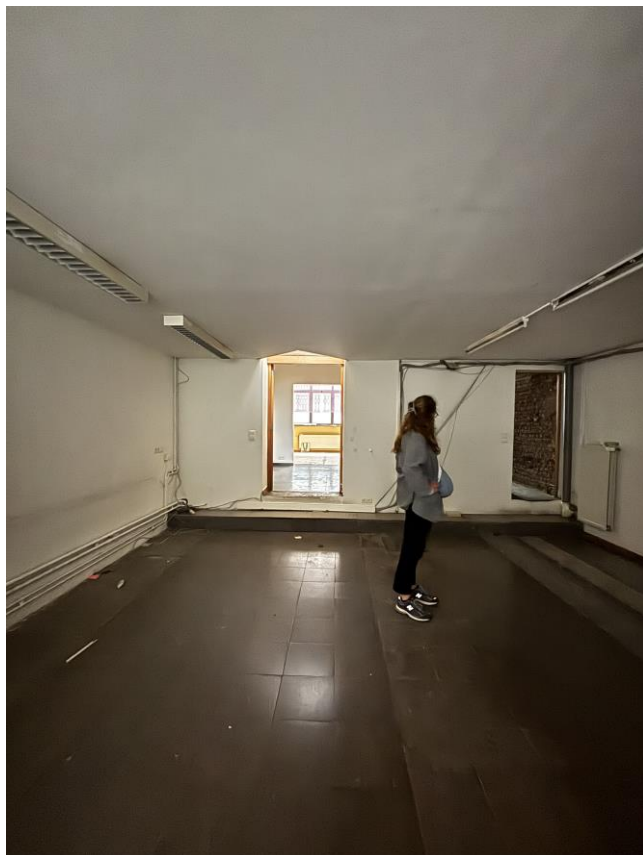
Photos 6 et 7 : Rue Sans Souci – RDC pièce à rue et RDC pièce arrière



Concerne Demande de Permis d'Urbanisme :
Transformation d'un ensemble immobilier (deux bâtiments situés sur deux parcelles différentes reliées en intérieur d'îlot)
Rue du Viaduc, 72 et Rue Sans Souci, 65– 1050 Ixelles

Maitre de l'ouvrage :

Photo 8: Rue Sans Souci – RDC pièce arrière et Photo 9: Rue du Viaduc – R-1 caves



Concerne Demande de Permis d'Urbanisme :
Transformation d'un ensemble immobilier (deux bâtiments situés sur deux parcelles différentes reliées en intérieur d'îlot)
Rue du Viaduc, 72 et Rue Sans Souci, 65– 1050 Ixelles

Maitre de l'ouvrage :

Photos 9 et 10 : Rue Sans Souci – R+0.5 mezzanine



Concerne Demande de Permis d'Urbanisme :
Transformation d'un ensemble immobilier (deux bâtiments situés sur deux parcelles différentes reliées en intérieur d'îlot)
Rue du Viaduc, 72 et Rue Sans Souci, 65– 1050 Ixelles

Maitre de l'ouvrage : _____

Photos 11 et 12 : Rue Sans Souci – R+1, pièce à rue et pièce arrière



Concerne Demande de Permis d'Urbanisme :
Transformation d'un ensemble immobilier (deux bâtiments situés sur deux parcelles différentes reliées en intérieur d'îlot)
Rue du Viaduc, 72 et Rue Sans Souci, 65– 1050 Ixelles

Maitre de l'ouvrage :

Photos 13 et 14 : Rue Sans Souci – R+2, pièce à rue et pièce arrière



Concerne

Demande de Permis d'Urbanisme :

Transformation d'un ensemble immobilier (deux bâtiments situés sur deux parcelles différentes reliées en intérieur d'îlot)

Rue du Viaduc, 72 et Rue Sans Souci, 65– 1050 Ixelles

Maitre de l'ouvrage :

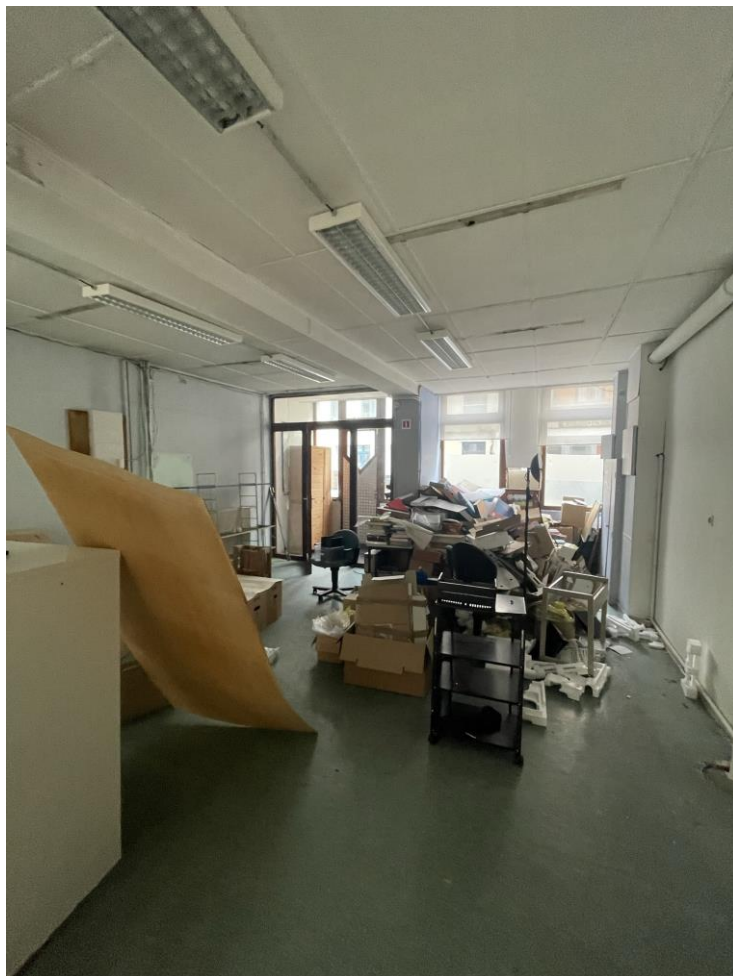
Photo 15 : Rue Sans Souci – R+3, pièce sous toiture



Concerne Demande de Permis d'Urbanisme :
Transformation d'un ensemble immobilier (deux bâtiments situés sur deux parcelles différentes reliées en intérieur d'îlot)
Rue du Viaduc, 72 et Rue Sans Souci, 65– 1050 Ixelles

Maitre de l'ouvrage :

Photos 16 et 17 : Rue du Viaduc – RDC



Concerne Demande de Permis d'Urbanisme :
Transformation d'un ensemble immobilier (deux bâtiments situés sur deux parcelles différentes reliées en intérieur d'îlot)
Rue du Viaduc, 72 et Rue Sans Souci, 65– 1050 Ixelles

Maitre de l'ouvrage :

Photo 18 : Rue du Viaduc – R1



Concerne Demande de Permis d'Urbanisme :
Transformation d'un ensemble immobilier (deux bâtiments situés sur deux parcelles différentes reliées en intérieur d'îlot)
Rue du Viaduc, 72 et Rue Sans Souci, 65– 1050 Ixelles

Maitre de l'ouvrage :

Photo 19 : Rue du Viaduc – R+1 pièce avant



Concerne Demande de Permis d'Urbanisme :
Transformation d'un ensemble immobilier (deux bâtiments situés sur deux parcelles différentes reliées en intérieur d'îlot)
Rue du Viaduc, 72 et Rue Sans Souci, 65– 1050 Ixelles

Maitre de l'ouvrage

Photo 20 : Rue du Viaduc – R+1 pièce arrière



Concerne Demande de Permis d'Urbanisme :
Transformation d'un ensemble immobilier (deux bâtiments situés sur deux parcelles différentes reliées en intérieur d'îlot)
Rue du Viaduc, 72 et Rue Sans Souci, 65– 1050 Ixelles

Maitre de l'ouvrage :

Photo 21 : Rue du Viaduc – R+2 pièce avant



Concerne Demande de Permis d'Urbanisme :
Transformation d'un ensemble immobilier (deux bâtiments situés sur deux parcelles différentes reliées en intérieur d'îlot)
Rue du Viaduc, 72 et Rue Sans Souci, 65– 1050 Ixelles

Maitre de l'ouvrage

Photo 22 : Rue du Viaduc – R+2 pièce arrière



Concerne Demande de Permis d'Urbanisme :
Transformation d'un ensemble immobilier (deux bâtiments situés sur deux parcelles différentes reliées en intérieur d'îlot)
Rue du Viaduc, 72 et Rue Sans Souci, 65– 1050 Ixelles

Maitre de l'ouvrage :

Photos 23 et 24 : Rue du Viaduc – R+3 pièce sous toiture



Concerne Demande de Permis d'Urbanisme :
Transformation d'un ensemble immobilier (deux bâtiments situés sur deux parcelles différentes reliées en intérieur d'îlot)
Rue du Viaduc, 72 et Rue Sans Souci, 65– 1050 Ixelles

Maitre de l'ouvrage :

